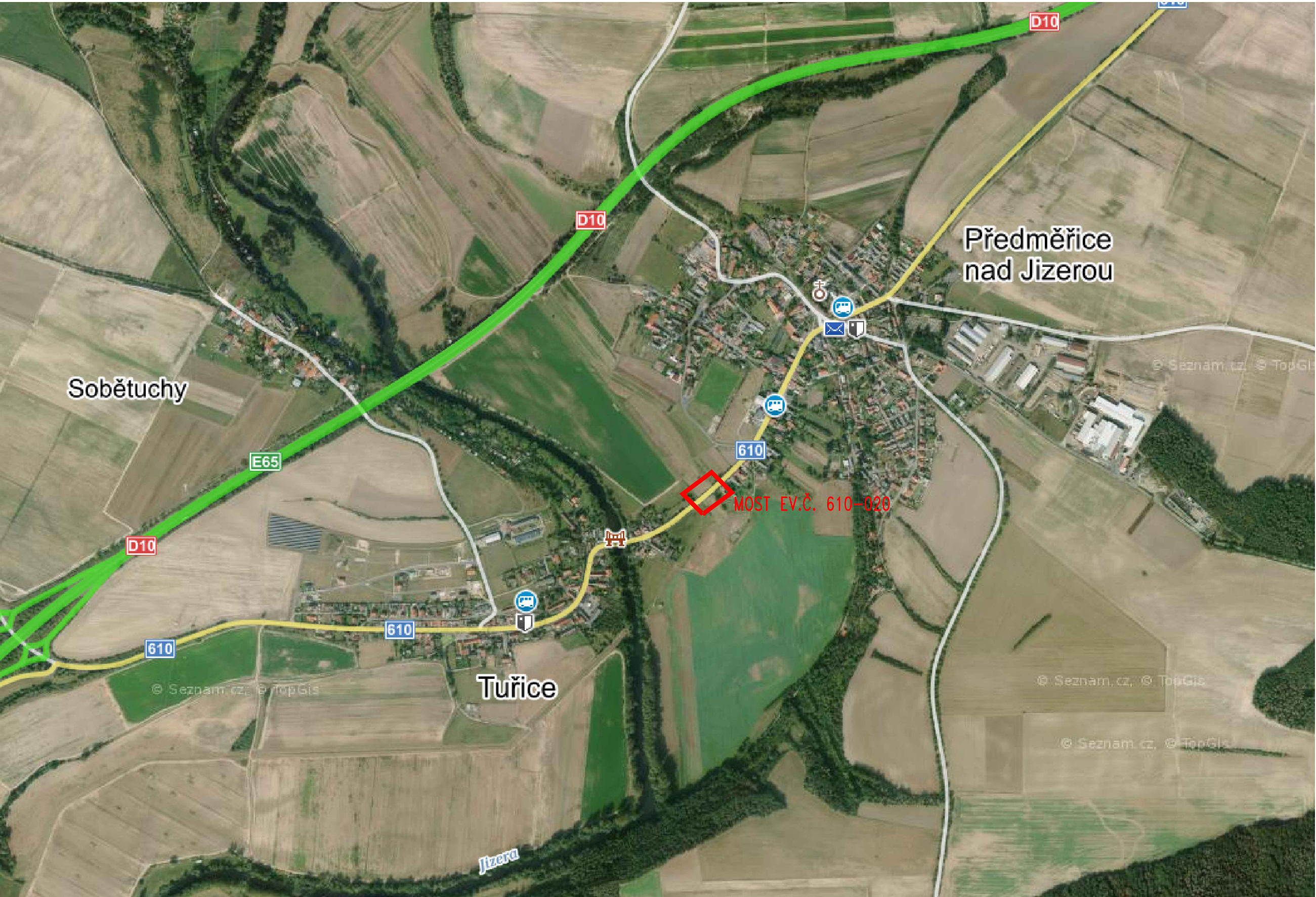



CELKOVÁ SITUACE



Objednatel stavby:




Krajská správa a údržba silnic Středočeského kraje, p.o.

Zborovská 11, 150 21 Praha 5

IČ: 000 66 001

Souřadnicový systém: S–JTSK  
Výškový systém: Bpv

Číslo zakázky:	18 247 00	HIP:	Ing. Jan BAŽIL	 <div><div>Praha 4, Bezová 1658, 147 14</div><div>tel: +420 244062215 fax: +420 244461038</div><div>e-mail: pontex@pontex.cz</div></div>
Schválil:	Ing. Václav HVÍZDAL	Zodp. projektant:	Ing. Jan BAŽIL	
Tech. kontrola:	Ing. Petr MATOUŠEK	Vypracoval:		

Objednatel:	KSÚS Středočeského kraje	Obec:	Předměřice	Kraj:	STŘEDOČESKÝ
Akce:	II/610 Předměřice, most ev.č. 610-020 přes inundaci Jizery u Předměřic			Datum	Stupeň
Část:	C. SITUAČNÍ VÝKRESY			06/2023	PDPS
				Souprava	Č. přílohy
Příloha:	CELKOVÁ SITUACE STAVBY				C.1